

**Leistungsprofil**  
für mechanisch-technologische und  
zerstörungsfreie Werkstoffprüfung



**ILSENBURGER  
GROBBLECH**  
Ein Unternehmen der Salzgitter Gruppe

## THINKING. TESTING. APPROVING.

Modernste Mess- und Prüfeinrichtungen bilden die Basis für eine zuverlässige Qualitätssicherung und Gewährleistung der Produktqualität. Als akkreditiertes Herstellerlabor eines weltweit agierenden Grobblechwalzwerks sind wir bereits seit langem für unsere Schwestergesellschaften im Salzgitter-Konzern und externe Kunden unterstützend tätig.

Sprechen Sie uns gern an! Wir prüfen auch Ihre Proben.\*



### Zugversuch

Prüfgerät	Norm	Leistung	Temperatur	Abmessungsspektrum
Z2000 (Flachzugproben)	DIN EN ISO 6892-1	2.000 kN	RT	5 – 60 mm Probendicke
Z1200 (Flachzugproben)	DIN EN ISO 6892-1	1.200 kN	RT	5 – 60 mm Probendicke
UTS100 (Rundzugproben)	DIN EN ISO 6892-1 DIN EN ISO 6892-2	100 kN	RT bis 600 °C	M6 x 30 mm M16 x 80 mm
MTS1485 (Rundzugproben)	DIN EN ISO 6892-1 DIN EN ISO 6892-2	250 kN	RT bis 600 °C	M6 x 30 mm M16 x 80 mm

### Kerbschlagbiegeprüfung

Prüfgerät	Norm	Leistung	Temperatur	Abmessungsspektrum
PW 30/15	DIN EN ISO 148-1	450 J	RT bis -196 °C	5 x 10 x 55 7,5 x 10 x 55 10 x 10 x 55
PW 75/30	DIN EN ISO 148-1	450 J	RT bis -196 °C	5 x 10 x 55 7,5 x 10 x 55 10 x 10 x 55
PW 75/30	ASTM E 25	600 J	RT bis -196 °C	6,7 x 10 x 55

Die Kontrolle der Abmessungen der KSBV-Proben erfolgt mit einem optischen Messgerät.



\*Preise auf Anfrage.

## Härteprüfung

Prüfgerät	Norm	Leistung
Testor 971	DIN EN ISO 6506-1	Kugeldurchmesser – Kraft:
M4C 025	Brinell	HBW 2,5 – 187,5
Duravision 350		HBW 5,0 – 750 HBW 10 – 3.000
M4C 025	DIN EN ISO 6507-1	HV 10
Duravision 350	Vickers	HV 30
M4C 025	DIN EN ISO 6508-1	HRC
Duravision 350	Rockwell	

## Falt- und Biegeversuch

Prüfgerät	Norm	Leistung	Temperatur	Abmessungsspektrum
Hydraulische Presse	DIN EN ISO 7438-1 ASTM E 290-14	40 t 200 t		Biegedorn Durchmesser: 5 – 50 mm Auflageabstand: 150 – 300 mm

## Pellini NDT

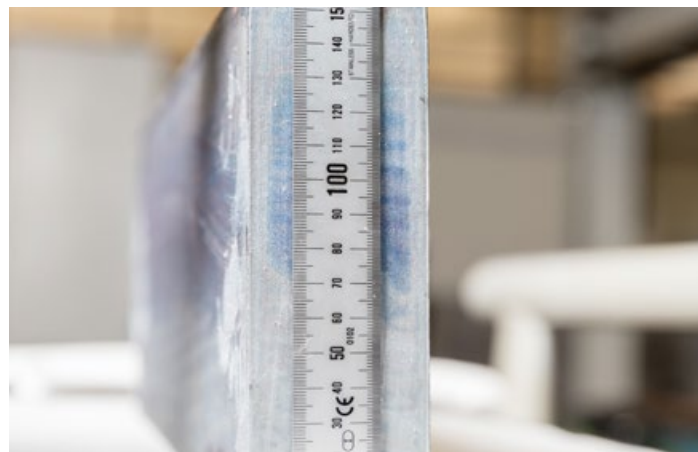
Prüfgerät	Norm	Leistung	Temperatur	Abmessungsspektrum
Fallwerk P 1650	SEP 1325 ASTM E 208	1.650 J	RT bis -196°C	Blechdicke: 20 – 175 mm

## Post Weld Heat Treatment (PWHT)

- Acht Glühöfen bis 1.200 Grad
- Wasserbecken für Abschreckversuche
- Stirnabschreckversuche nach Jominy nach DIN EN ISO 642

## Zerstörungsfreie Prüfung (ZFP) auf Anfrage

- Ultraschallprüfung
- Magnetpulverprüfung \*)
- Farbeindringprüfung \*)
- Wirbelstromprüfung \*)



\*) Die gekennzeichneten Prüfverfahren sind nicht Bestandteil des Akkreditierungsumfanges.

Ilseburger Grobblech GmbH  
Veckenstedter Weg 10  
38871 Ilseburg  
Germany

Kontakt:

Dr. Kerstin Brecht  
Tel.: +49 39452 85-8527  
Fax: +49 39452 85-5733

E-Mail: [ILG.testing@salzgitter-ag.de](mailto:ILG.testing@salzgitter-ag.de)  
[www.ilseburger-grobblech.de](http://www.ilseburger-grobblech.de)  
D-PL-11317-01-00



**ILSEBURGER  
GROBBLECH**

Ein Unternehmen der Salzgitter Gruppe